

## 注腸用ディスポ用具

# エニマカテーテル 1500 新クランプ採用のお知らせ

謹啓 平素は弊社製品につき格別のお引立てを賜り有難く厚く御礼申し上げます。

さて、このたび弊社では、注腸用X線造影剤「バロジェクトゾル 100」に接続して使用する注腸用ディスポ用具「エニマカテーテル 1500」につきまして、造影剤注入チューブ及び空気送入パイプに装着している「止板」を、かねてよりご要望がありました新しいチューブクランプに変更することに致しました。

使い易く、簡便に注腸X線検査が行えるようになったエニマカテーテル 1500 とバロジェクトゾル 100 をより一層ご推奨賜りますよう何卒よろしくお願ひ申し上げます。

敬 白

## 記

### ■変更品目

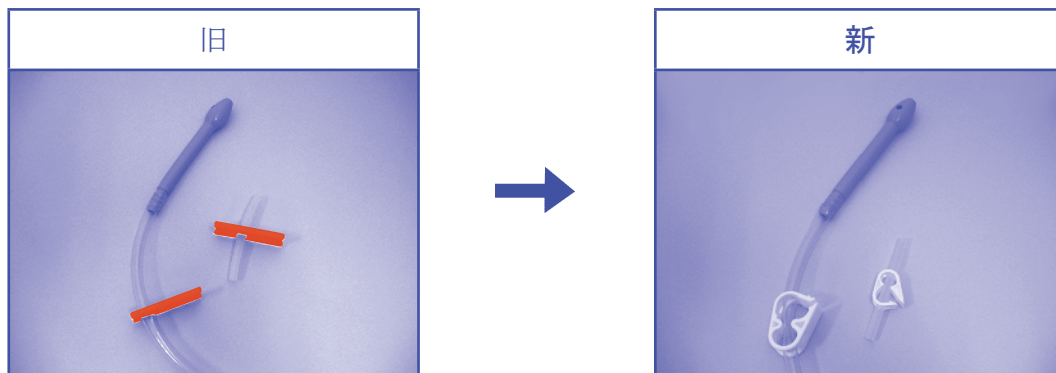
| 統一商品コード | 品 名           | 包装   | 元梱 | JANコード        |
|---------|---------------|------|----|---------------|
| 66005 2 | エニマカテーテル 1500 | 24 入 | 4  | 4987320660052 |

※統一商品コード、価格及び寸法等の変更はございません。

### ■変更内容

## ワンタッチで開閉！

○医薬品（造影剤）注入チューブ及び空気送入パイプに装着している止板をチューブクランプ（大）・（小）に変更しました。



■実施製造番号 080300~

■出荷予定日 平成20年4月上旬

※出荷時期は地域により多少異なりますのでご了承願ひます。