

バリウム注腸用造影剤注入・排泄キット

エニマユニット[®] 新クランプ採用のお知らせ

謹啓 平素は弊社製品につき格別のお引立てを賜り有難く厚く御礼申し上げます。

さて、このたび弊社では、バリウム注腸用造影剤注入・排泄キット「エニマユニット」につきまして、造影剤注入チューブ及び空気送入パイプに装着している「止板」を、かねてよりご要望がありました新しいチューブクランプに変更することに致しました。

つきましては、今後ともより一層のご愛顧を賜りますよう何卒よろしくお願い申し上げます。

敬 白

記

■変更品目

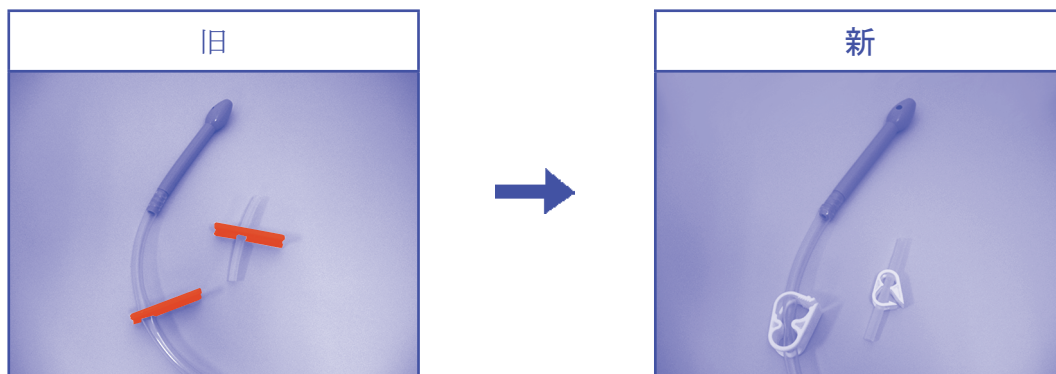
統一商品コード	品 名	包装	元梱	JANコード
602113	エニマユニット	12入	4	4987320602113

※統一商品コード、価格及び寸法等の変更はございません。

■変更内容

ワンタッチで開閉！

○医薬品（造影剤）注入チューブ及び空気送入パイプに装着している止板をチューブクランプ（大）・（小）に変更しました。



■実施製造番号 Z80001

■出荷予定日 平成20年12月下旬

※出荷時期は地域により多少異なりますのでご了承願います。